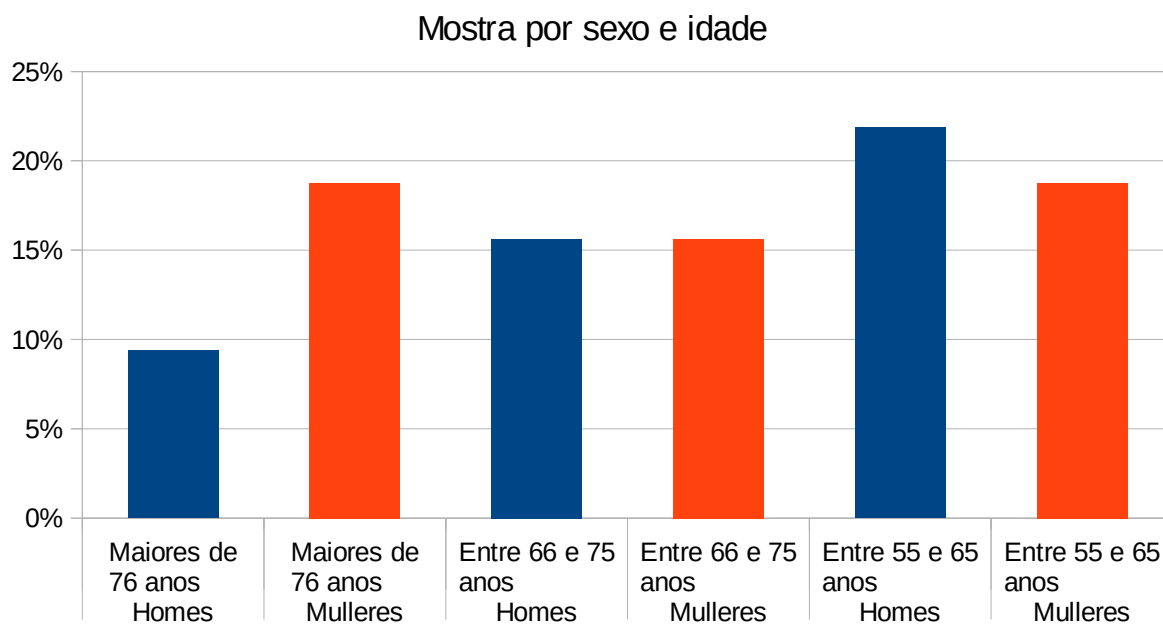


## ENQUISA

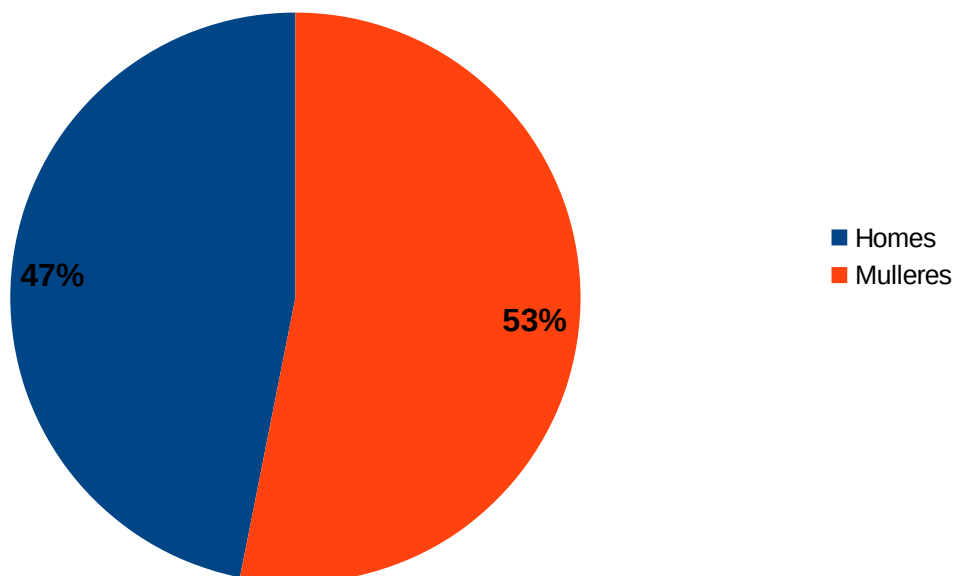
A enquisa constou de dúas partes, unha formada por un cuestionario de 38 preguntas con varias opcións de resposta para coñecer a calidade de vida autopercebida, e outra parte de preguntas abertas para informarnos sobre a valoración da situación e necesidades detectadas en infraestruturas e recursos do concello.

## RESULTADOS DO CUESTIONARIO

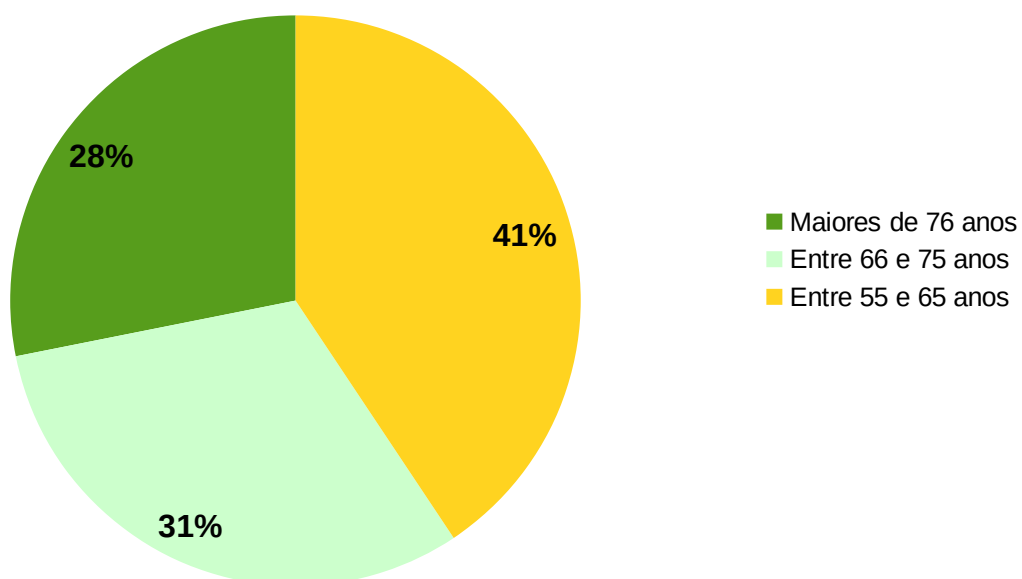
Mostra: 96 persoas maiores de 55 idades. Nos seguintes gráficos poden observar a distribución. Nesta parte non empregamos o criterio parroquia.



Mostra desagregada por sexo



Mostra desagregada por idade



Agora imos a explicar os indicadores que empregamos para coñecer a calidade de vida autopercibida polas persoas que responderon a enquisa.

### Indicador 1: Benestar emocional

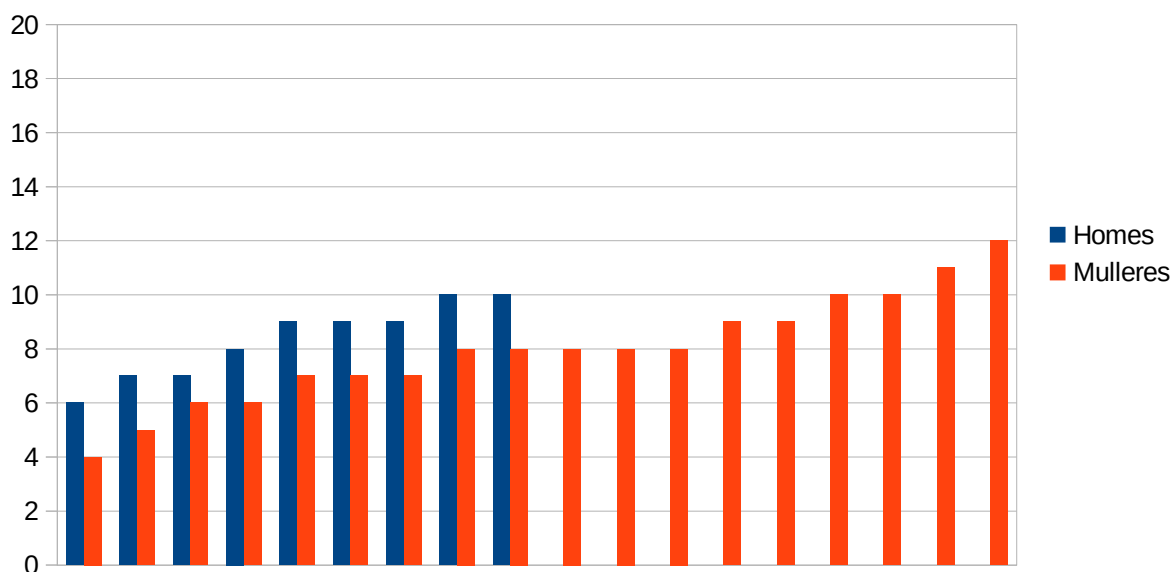
Mide aspectos como a estabilidade emocional, a satisfacción o autoconcepto, a ausencia de estrés, sentimentos negativos, relacións de parella.

As puntuacións oscilan entre 0-20 puntos, situándose a media total das puntuacións obtidas neste indicador en 7,88 puntos.

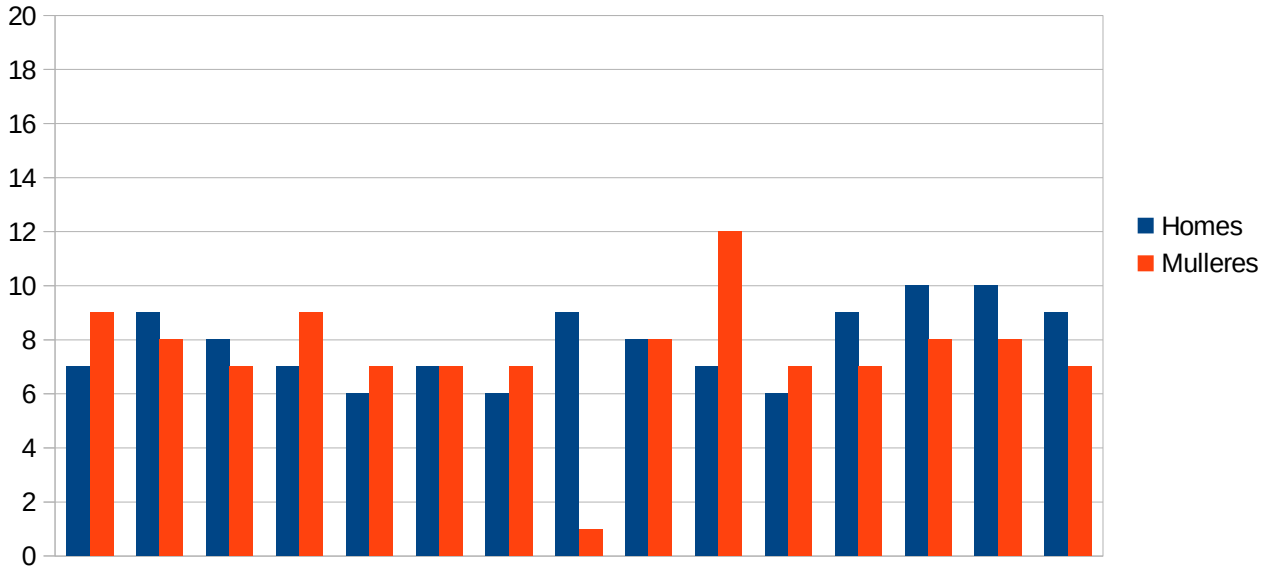
A media das persoas maiores de 76 anos está situado en 8,07 puntos, o das persoas entre 66 e 75 anos en 7,94 puntos e o de persoas entre 55 e 65 anos en 7,92 puntos.

a media das mulleres é de 8,04 puntos e o dos homes de 7,68 puntos.

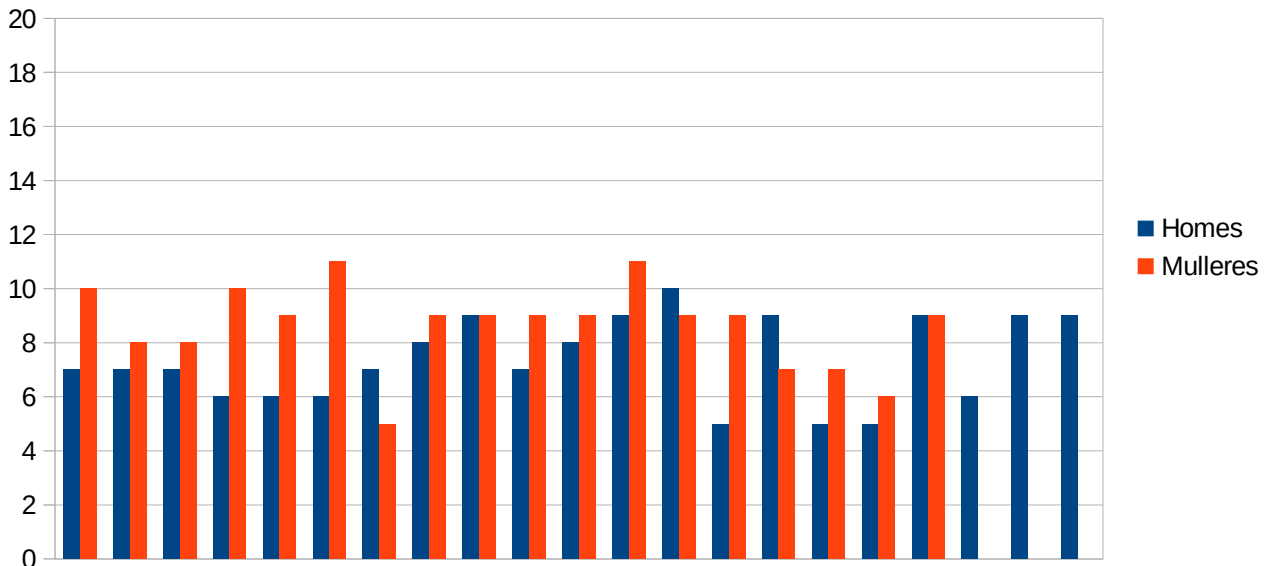
Benestar emocional en persoas maiores de 76 anos



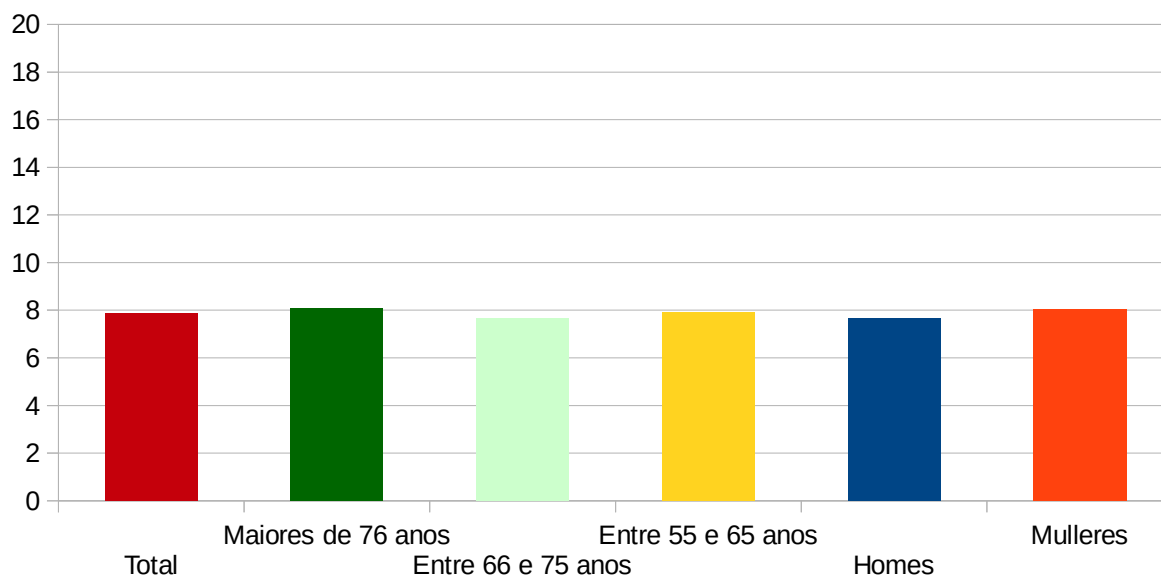
Benestar emocional en persoas de 66 a 75 anos



Benestar emocional en persoas de 55 a 65 anos



### Benestar emocional: Promedios



## Indicador 2: Relacións interpersoais e integración social

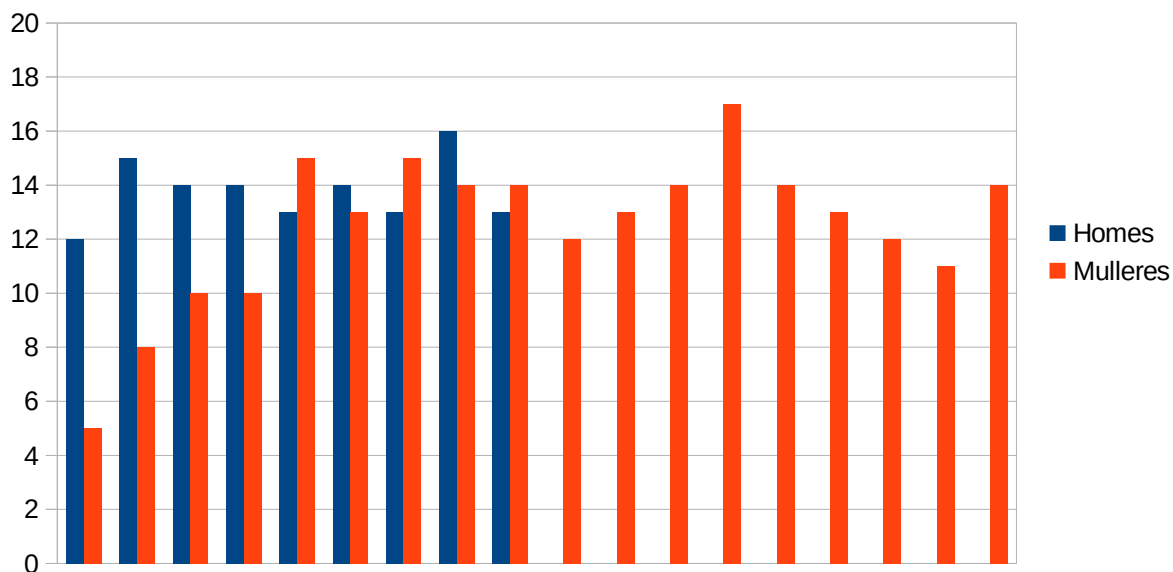
Mide as relacións sociais, familiares, se teñen amizades claramente identificadas e os contactos sociais positivos e gratificantes.

As puntuacións oscilan entre 0-20 puntos, situándose a media total das puntuacións obtidas neste indicador en 13,54 puntos.

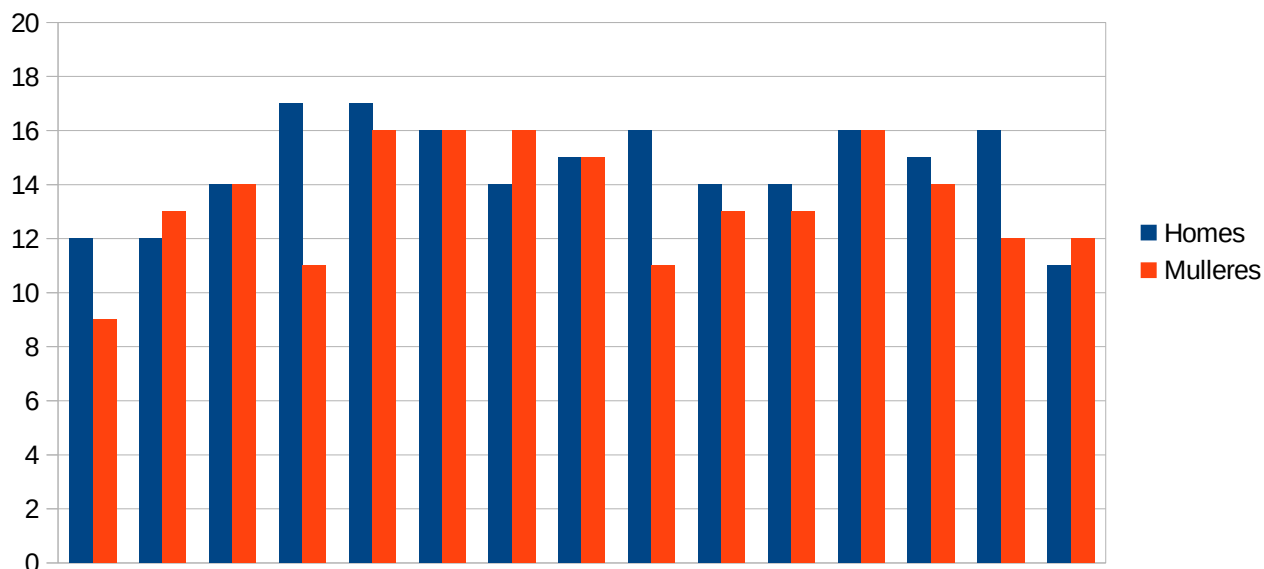
A media das persoas maiores de 76 anos está situado en 12,88 puntos, o das persoas entre 66 e 75 anos en 14 puntos e o de persoas entre 55 e 65 anos en 13,64 puntos.

a media das mulleres é de 13,25 puntos e o dos homes de 13,86 puntos.

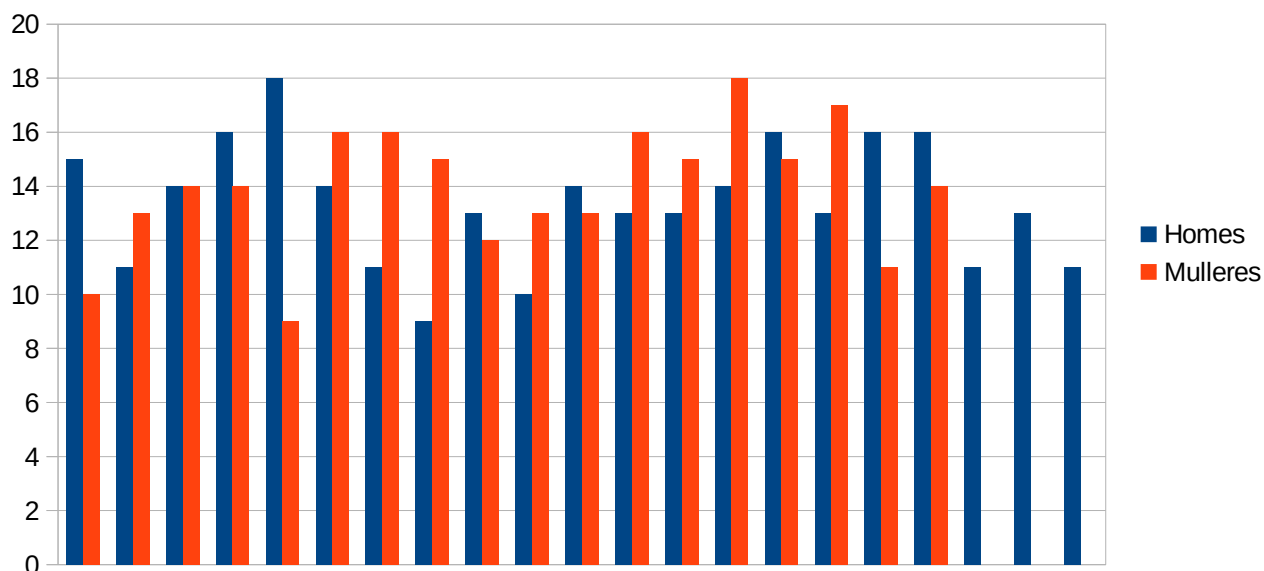
Relacións interpersoais en persoas maiores de 76 anos



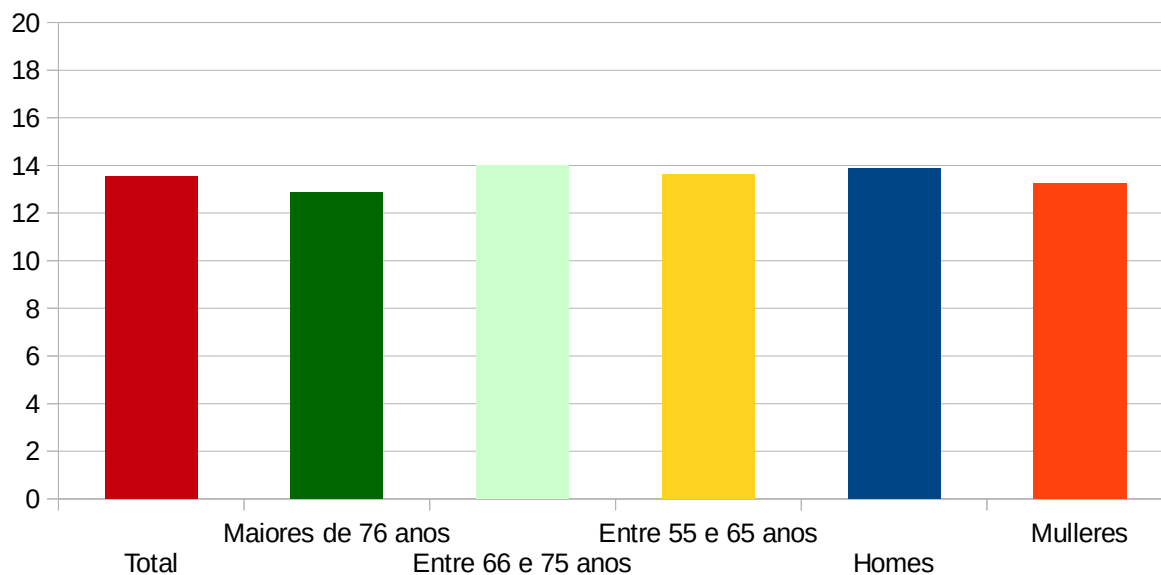
Relacións interpersoais en persoas de 66 a 75 anos



Relacións interpersoais en persoas de 55 a 65 anos



### Relacións interpersoais: Promedios



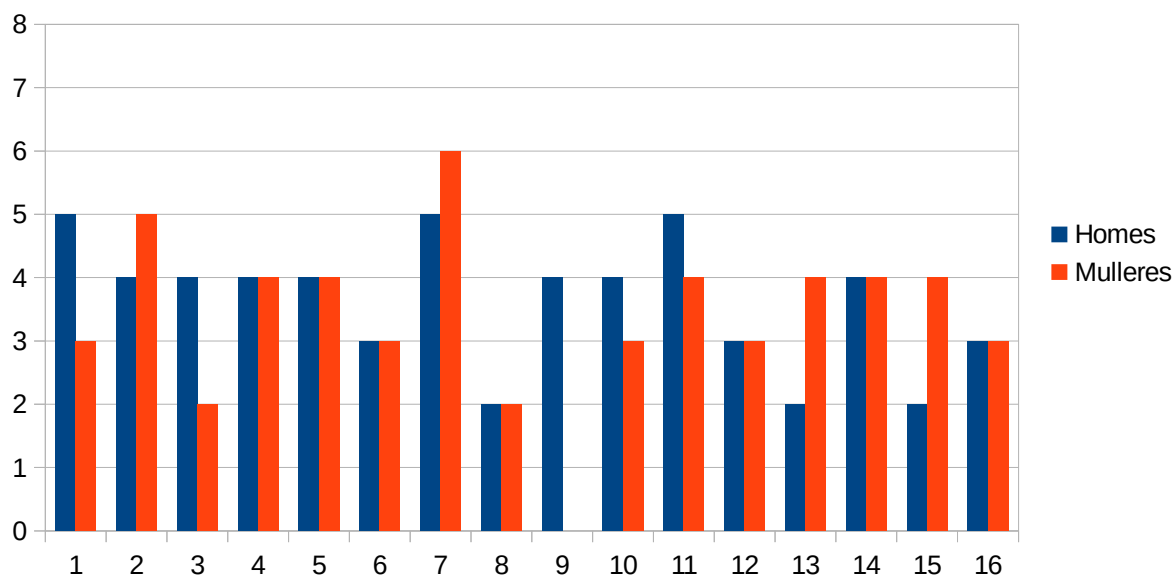


### **Indicador 3: Benestar material**

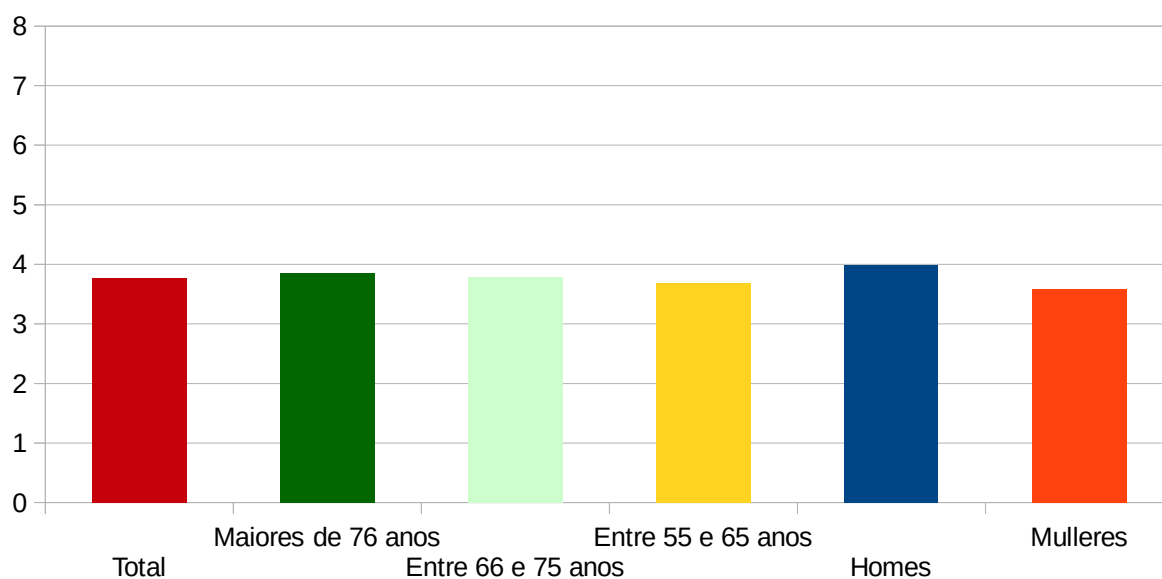
Mide aspectos como a vivenda, servizos, situación económica e barreiras arquitectónicas. As puntuacións oscilan entre 0-8 puntos, situándose a media total das puntuacións obtidas neste indicador en 3,77 puntos.

A media das persoas maiores de 76 anos está situado en 3,85 puntos, o das persoas entre 66 e 75 anos en 3,79 puntos e o de persoas entre 55 e 65 anos en 3,69 puntos. a media das mulleres é de 3,58 puntos e o dos homes de 3,98 puntos.

### Benestar material en persoas de 55 a 65 anos



### Benestar material: Promedios



#### Indicador 4: Malestar físico

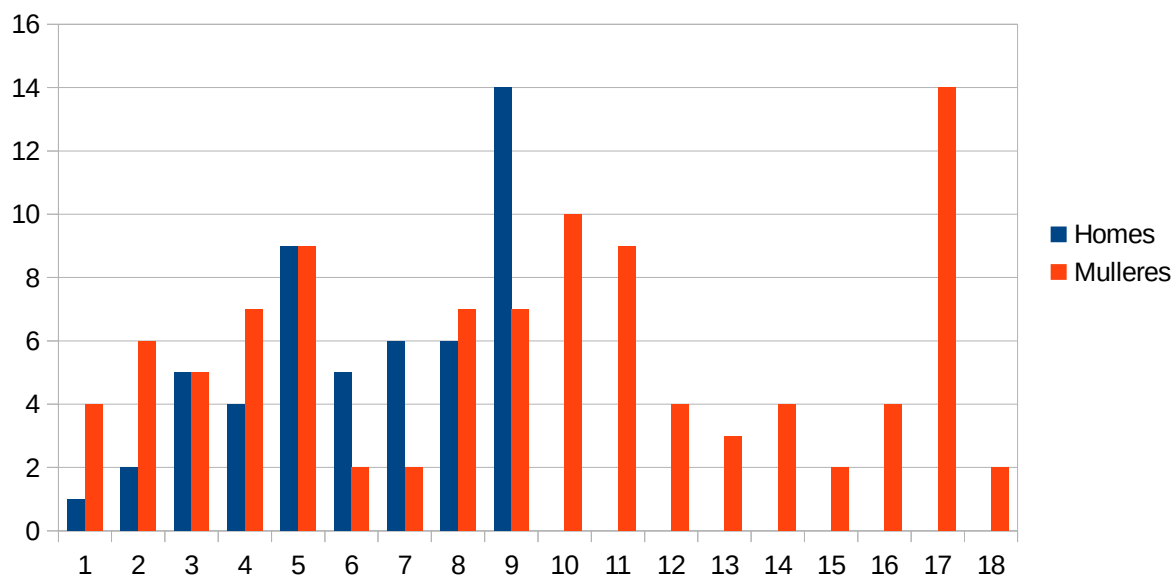
Mide aspectos como a atención sanitaria, a memoria, mobilidade, visión, actividades da vida diaria, audición, saúde en xeral en necesidade de axudas técnicas..

As puntuacións oscilan entre 0-16 puntos, situándose a media total das puntuacións obtidas neste indicador en 4,08 puntos.

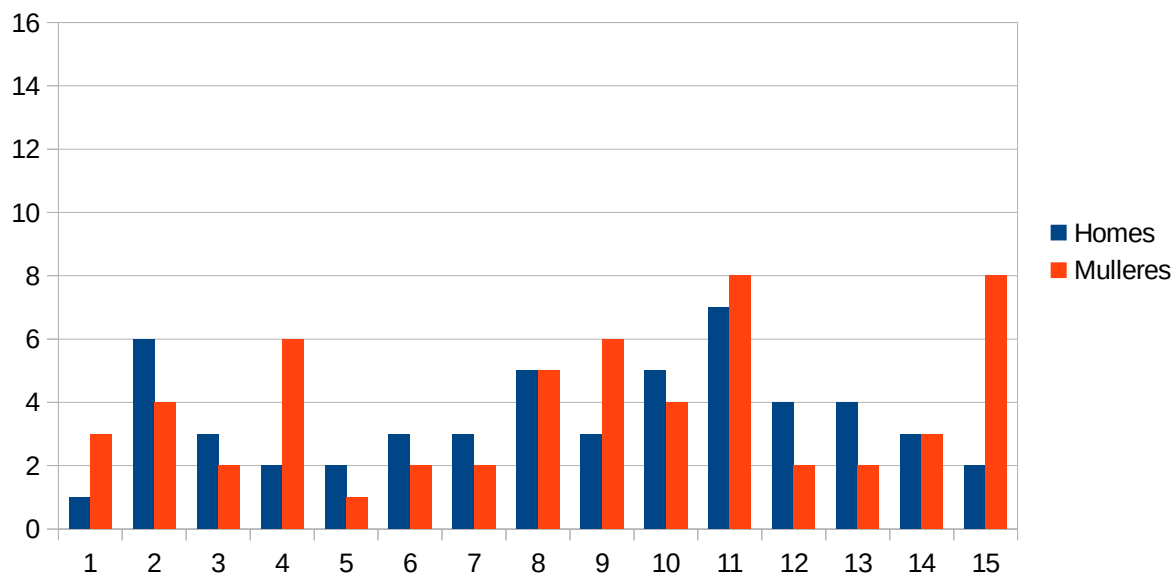
A media das persoas maiores de 76 anos está situado en 5,67 puntos, o das persoas entre 66 e 75 anos en 3,70 puntos e o de persoas entre 55 e 65 anos en 3,28 puntos.

a media das mulleres é de 4,35 puntos e o dos homes de 3,78 puntos.

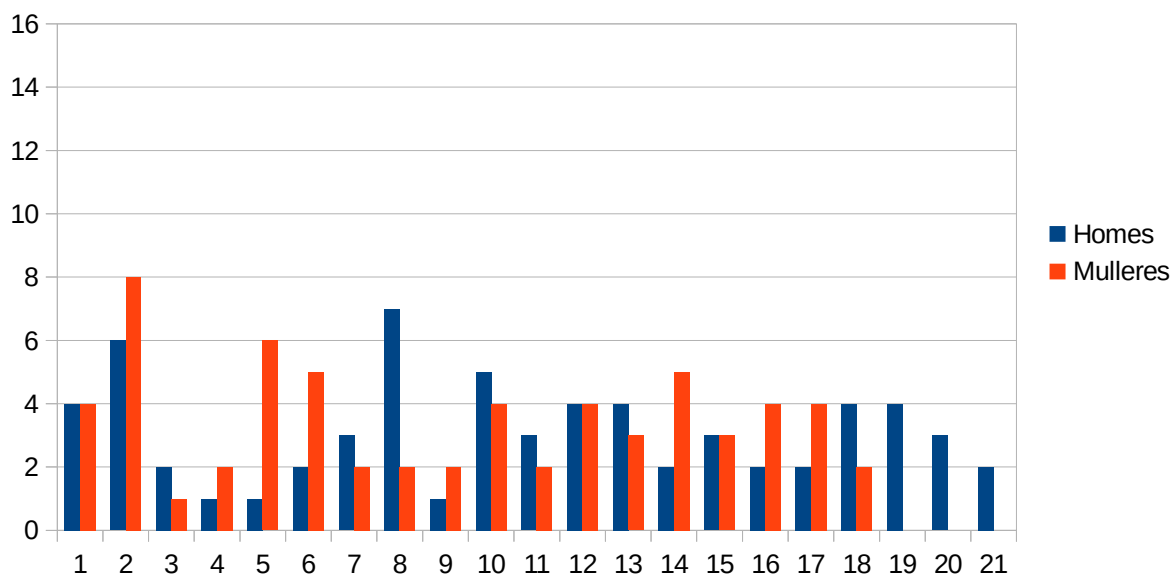
Malestar físico en persoas maiores de 76 anos



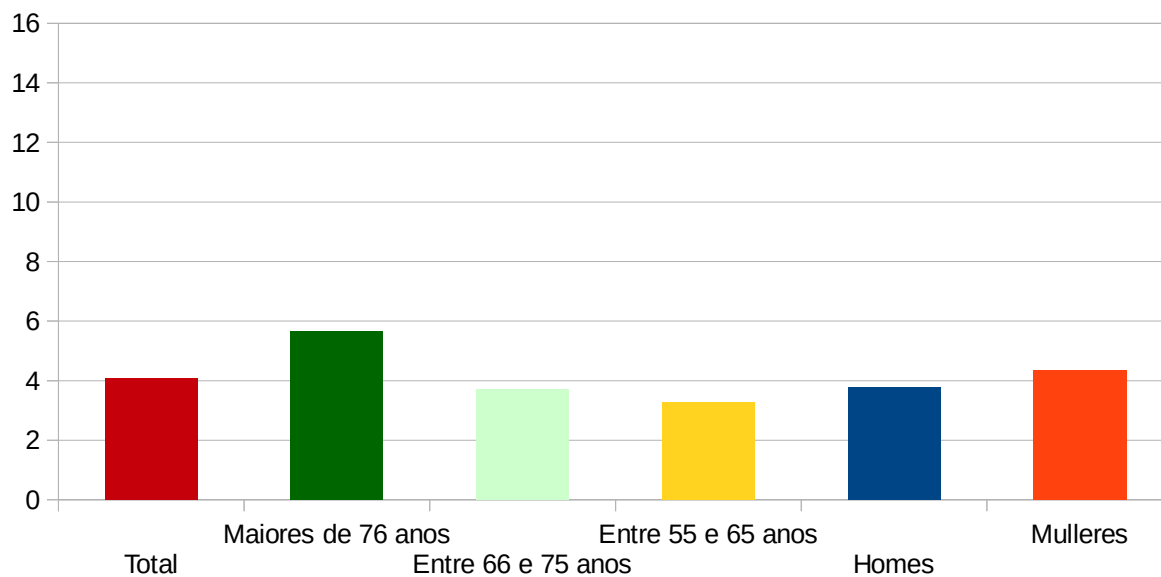
### Malestar físico en persoas de 66 a 75 anos



### Malestar físico en persoas de 55 a 65 anos



### Malestar físico: Promedios



## Indicador 5: Dereitos

Mide aspectos como se coñece, defende e exerce os seus dereitos.

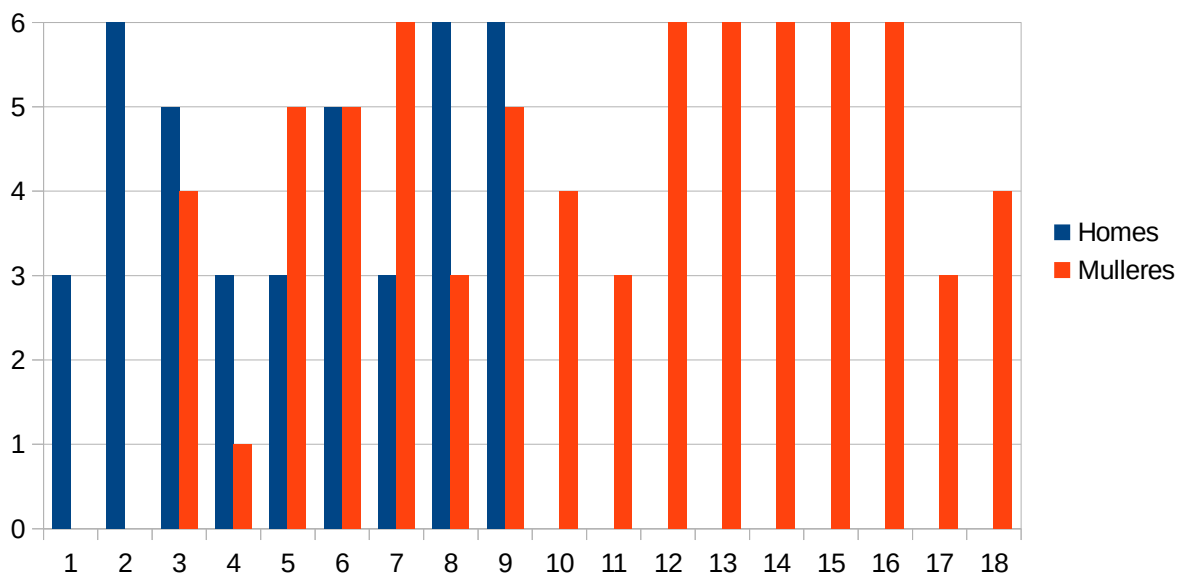
As puntuacións oscilan entre 0-6 puntos, situándose a media total das puntuacións obtidas neste indicador en 4,4 puntos.

A media das persoas maiores de 76 anos está situado en 4,34 puntos, o das persoas entre 66 e 75 anos en 4,65 puntos e o de persoas entre 55 e 65 anos en 4,26 puntos.

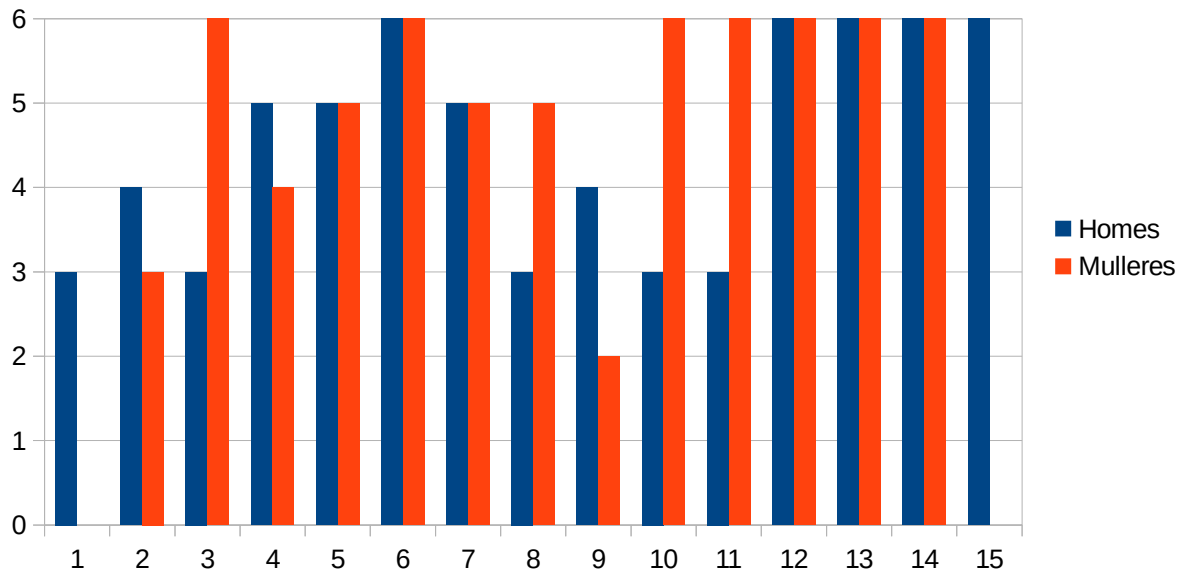
A media das mulleres é de 4,4 puntos e o dos homes de 4,4 puntos.

Hai que ter en conta que no grupo de mulleres de máis de 76 anos e no de entre 66 e 75 anos houbo unha resposta en branco.

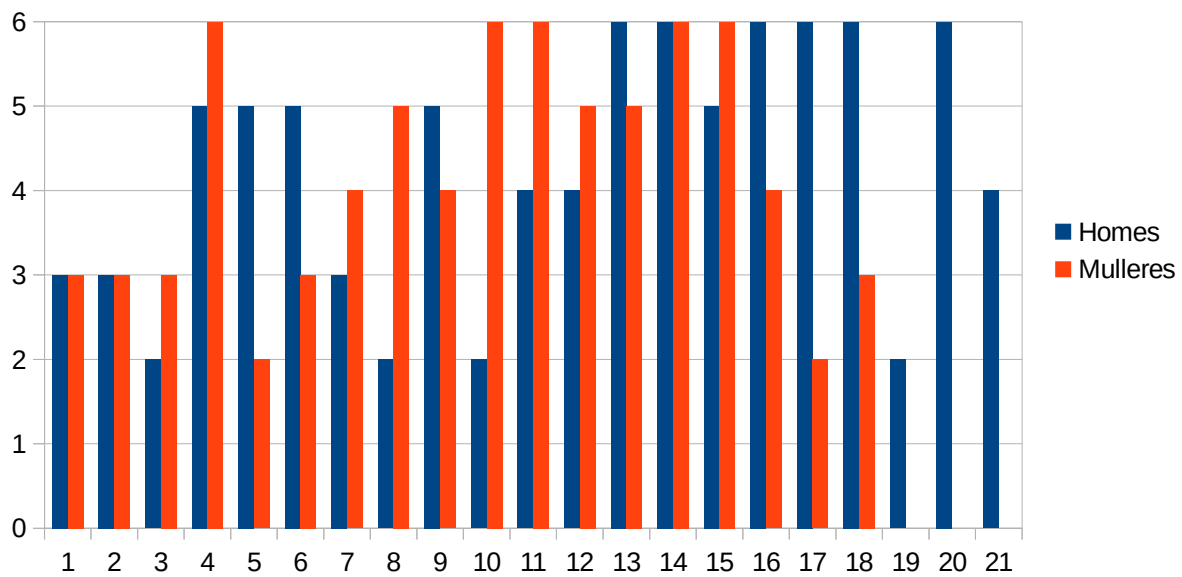
Dereitos en persoas maiores de 76 anos



### Dereitos en persoas de 66 a 75 anos

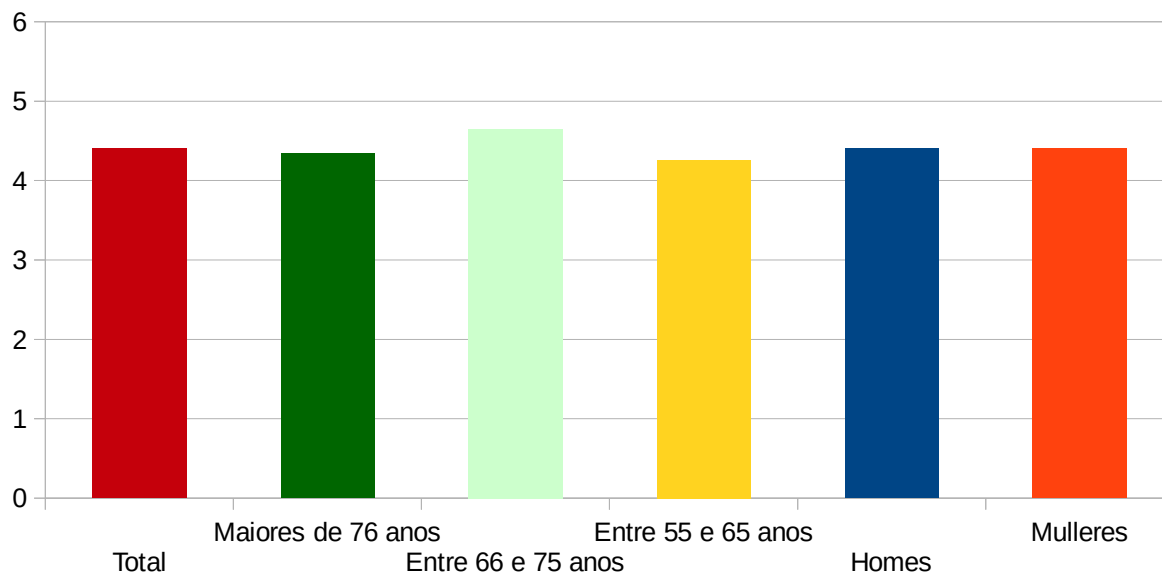


### Dereitos en persoas de 55 a 65 anos





### Dereitos: Promedios



## Indicador 6: Autodeterminación

Mide aspectos como metas e preferencias persoais, autonomía e toma de decisións.

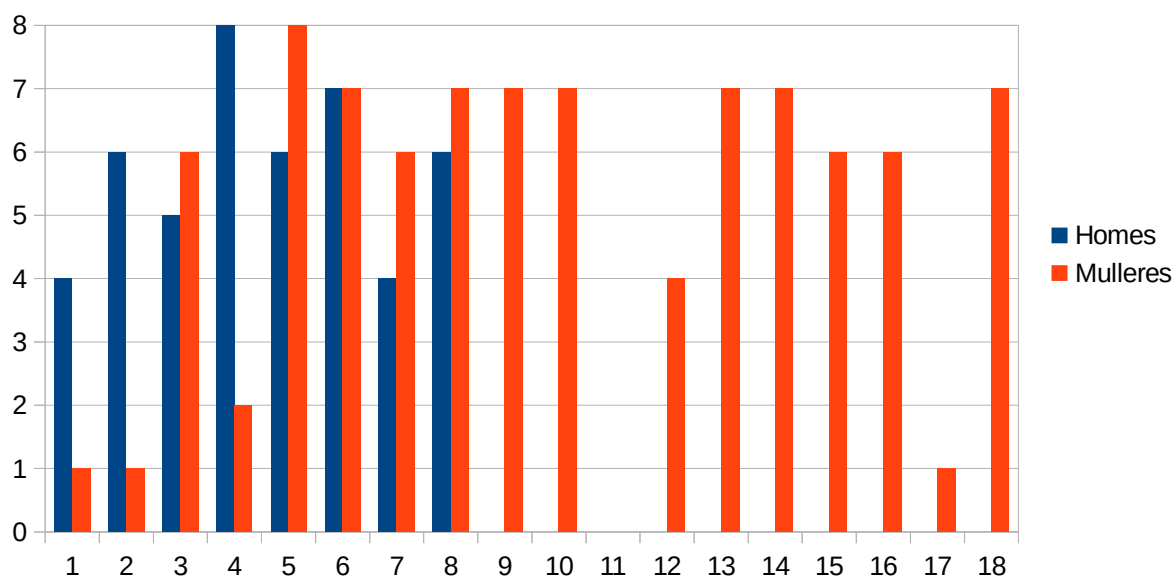
As puntuacións oscilan entre 0-8 puntos, situándose a media total das puntuacións obtidas neste indicador en 6,13 puntos.

A media das persoas maiores de 76 anos está situado en 5,04 puntos, o das persoas entre 66 e 75 anos en 6,52 puntos e o de persoas entre 55 e 65 anos en 6,59 puntos.

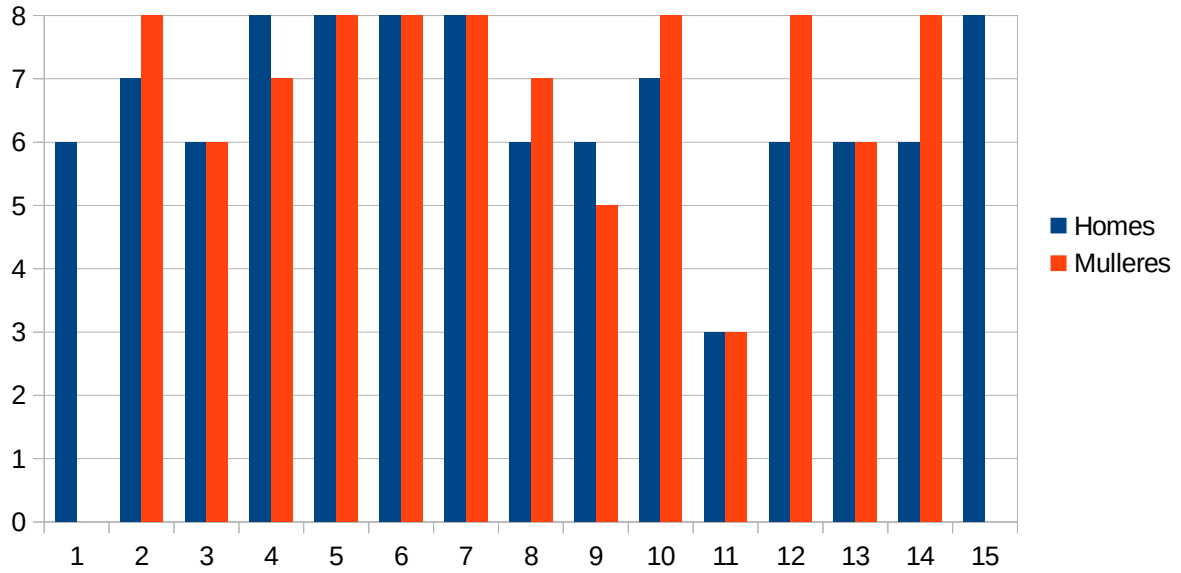
A media das mulleres é de 5,98 puntos e o dos homes de 6,29 puntos.

Hai que ter en conta que no grupo de mulleres de máis de 76 anos e no de entre 66 e 75 anos houbo unha resposta en branco.

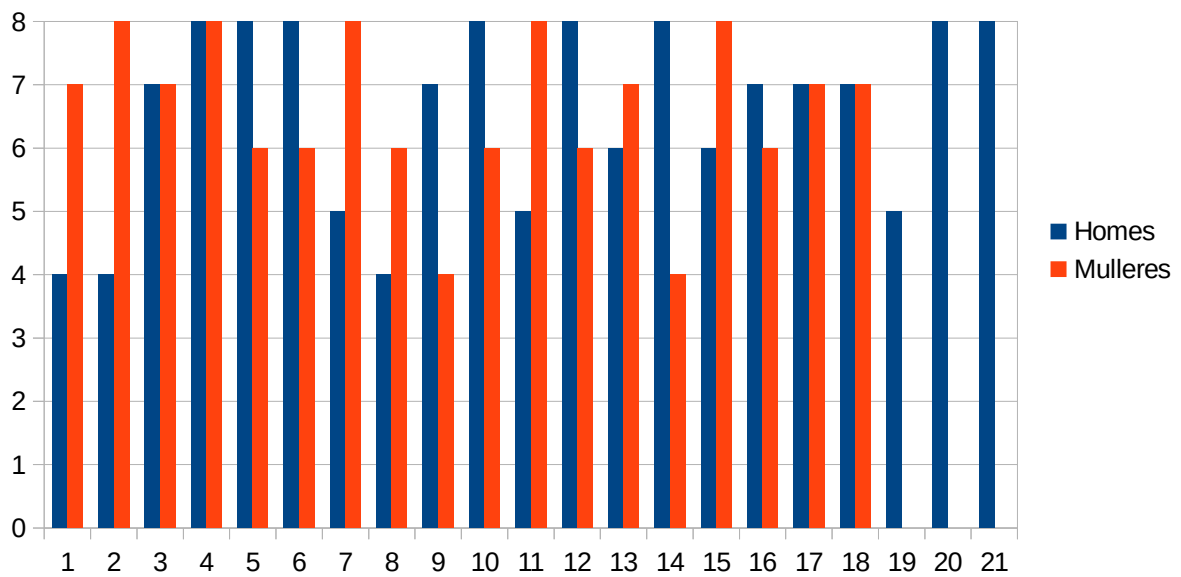
Autodeterminación en persoas maiores de 76 anos



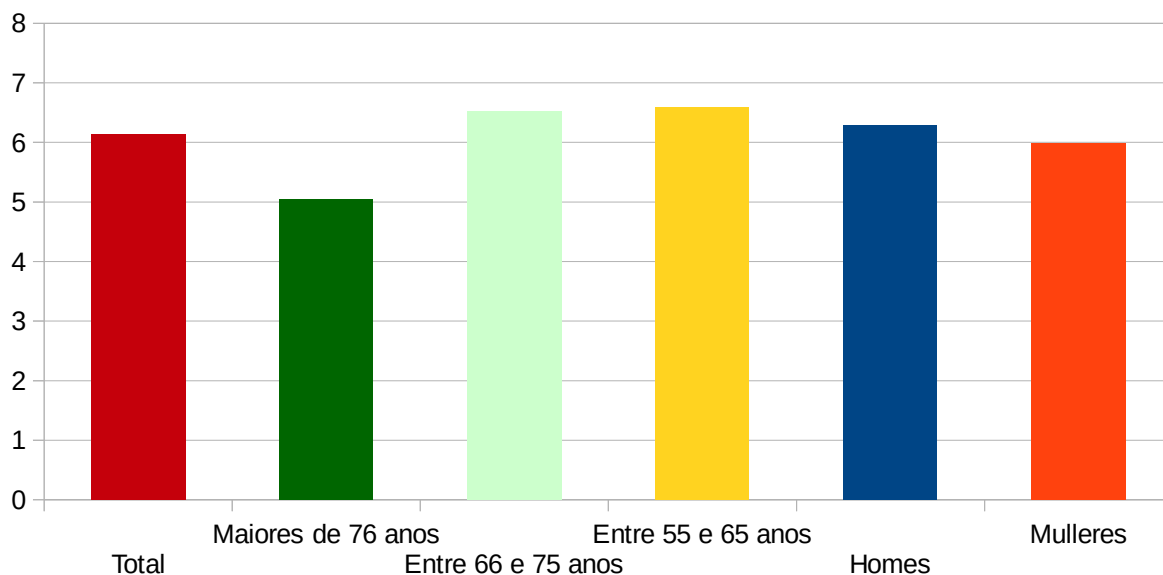
Autodeterminación en persoas de 66 a 75 anos



Autodeterminación en persoas de 55 a 65 anos

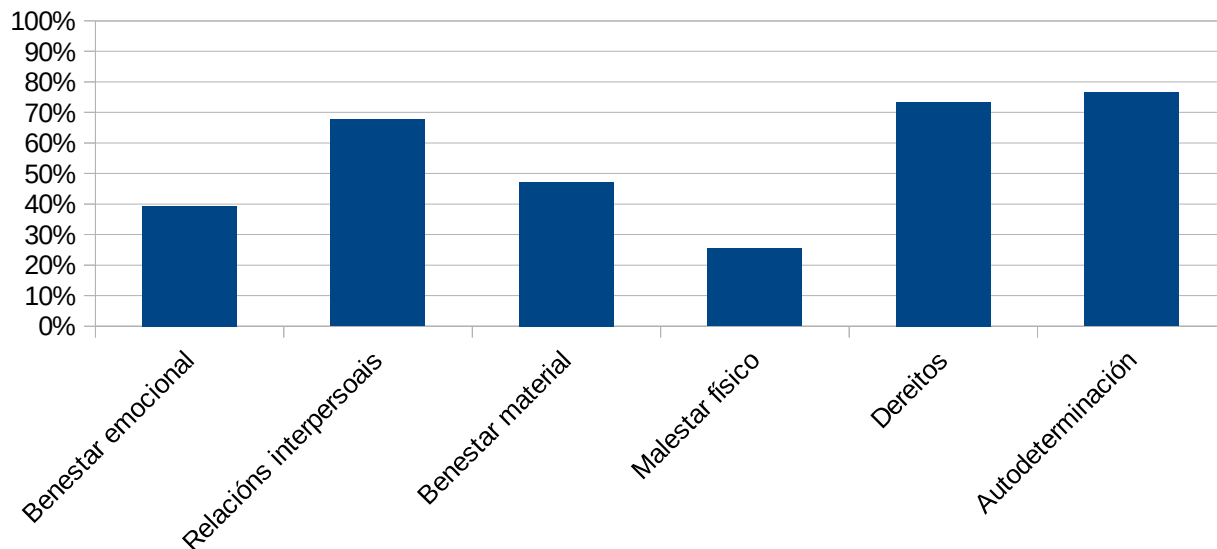


### Autodeterminación: Promedios



### Porcentaxes totais en cada un dos indicadores

#### Promedios dos indicadores (en %)



## **RESULTADOS DA PARTE SEGUNDA DA ENQUISTA: VALORACIÓN DA SITUACIÓN E NECESIDADES DETECTADAS EN INFRAESTRUTURAS E RECURSOS DO CONCELLO**

*O interese de que se recollese a parroquia era para poder detectar as necesidades que poden ser diferentes entre parroquias. Ao non ter unha representación de todas elas anulamos esa característica.*

*Recóllense as respostas máis frecuentes.*

### **1.- Complete a seguinte información:**

#### 1.1. Servizos públicos que dispón a zona:

*Alumeado público*

*Recollida de lixo*

*Limpezas en estradas e camiños*

*Locais sociais*

*Poucos ou ningúns*

*Centro de saúde*

*Autobús 1 vez/mes*

*Autobús escolar*

*Punto limpo*

*Internet*

*Comedor sobre rodas*

*Teléfono*

*SAF*

*Sumidoiros*

*Farmacia*

*Supermercado*

*Piscina*

#### 1.2. Asociacións que prestan servizos/actividades existentes na zona:

*Ningunha*

*Asociacións de veciños*

*Comisións de festas*

*Asociación de caza*

*Amas de casa*

*Branco: unha alta porcentaxe*

1.3. Asociacións/Grupos da zona que efectúan algunha actividade para a poboación de máis de 55 anos:

*Ningunha*

*Asociacións de veciños*

*Asociacións de amas de casa*

*Asociación de caza*

*Branco*

1.4. Persoas individuais de referencia/apoio para min

*Familia*

*Amizades*

*Veciños*

*Ninguén: porcentaxe moi elevada*

*Branco: porcentaxe elevada*

*Cura*

*Persoal do concello*

**2. Os servizos públicos identificados no apartado anterior son suficientes para atender as súas necesidades?**

*Si: 29,17%*

*Non: 66,67%*

*Branco: 4,17%*

**3. En caso de resposta negativa, que servizos bota en falta?**

*Transporte público: tanto interurbano como no interior do concello*

*Saneamento, traída de augas*

*Internet de banda ancha e gratis*

*Máis SAF*

*Asociacións de veciños*

*Maior periodicidade recollida de lixo e variedade de contedores*

*Cursos e actividades formativas para maiores (p.ex. Novas tecnoloxías, uso móbil...)*

*Mantemento de camiños*

*Mellorar sinal de TV*

*Beirarrúas para poder camiñar sen perigo*

*Local para reunirse*

*Centro de día municipal*

**4. Cando teño algún problema relacionado coa falta ou deficiencia dun servizo sei a quen teño que dirixirme para solucionalo?**

*Si: 52,21%*

*Non:37,5%*

*Branco: 7,29%*

**5. Se compara a situación actual dos servizos aos que ten acceso na súa zona, con respecto a como era hai 2 anos, cal é a súa impresión?:**

*Están igual:67,71%*

*Están mellor: 17,71%*

*Están peor: 7,29%*

*Branco: 7,29%*

**6. Se respondeu que están mellor indique porqué:**

*Mellor atención*

*Mellor recollida lixo*

*Mellor vías públicas, limpeza estradas e camiños*

*Máis escoita e busca de solucións*

*Máis proximidade e diálogo coa xente*

*Máis información*

*Máis abastecementos*

*Esperanza*

*Rapidez*

*Mellor atención a persoas necesitadas*

*Branco: porcentaxe moi elevada*

**7. Se respondeu que están peor indique que cree que podería terse feito para evitalo:**

*Mellorar o máis posible*

*Escoitar aos veciños*

*Mellorar transporte*

*Preparar locais sociais*

*Xuntar xente para actividades máis próximas*

*Que as autoridades non se pasen a pelota*

*Branco: unha porcentaxe moi elevada*

**8. Soe participar nalgunha das actividades que organiza o Concello ou outra entidade/organización? (Sinale cales)**

*Si: 47,92%*

*Non: 31,25%*

*As veces: 7,29%*

*Branco: 13,54%*

*Actividades:*

*Ximnasia*

*Curso cociña*

*Estimulación cognitiva, memoria*

*Excursións*

*Festas*

*Xantares*

*Actividades culturais e musicais: teatro*

*Apego*

*Pintura*

*Caza*

*Baile*

*Parroquiais*

*No local dos maiores*

*Das asociacións de veciños*

**9. Se nunca participa en actividades cales son os motivos?**

*Falta transporte*

*Distancia da súa parroquia*

*Falta de tempo*

*Non ser do seu agrado/interese*

*Idade, inmovilidade, incapacidade, saúde*



*Falta información*

*Barreiras arquitectónicas*

*Ter que atender coidados persoas*

*Non gustar saír da casa*

*Horarios*

**10. Cales son os principais problemas que atopa na súa zona:**

*Transporte: interurbano, dentro do concello, para poder asistir a actividades da vida diaria e no tempo de lecer*

*Sumidoiros*

*Traídas de auga*

*Internet: banda ancha, fibra óptica, gratuidade*

*Mala sinal de TV*

*Non hai contedores de lixo para separar*

*Mantemento de camiños*

*Beirarrúas*

*Sinais de limitación de velocidade*

*Alumeado público*

*Centro de día municipal*

*Acompañantes a persoas que viven soas*

*Asistencia a coidadores*

*Máis SAF*

Entre as actividades máis demandadas:

*Teatro*

*Música e baile tradicional*

*Ximnasia*

*Pilates*

*Fisioterapia a domicilio*

*Actividades formativas: agricultura, uso móbil, internet...*

*Que as actividades sexan para todas as franxas de idade e nos locais sociais*

*Cine*

*Xuntanzas*

*Xogos de cartas*

*Baile*

*Porcentaxe alto refire non hai actividades ou as que hai non son do seu interese.*

*Servizos privados (sinalar cales)*

*Non hai ou os descoñecen é a resposta maioritaria*

*SAF privado*

*Supermercado, panadería*

*Farmacias*

*Escaseza de taxis e non adaptados*

*Fibra óptica, internet vai mal*

*Sinal de TV*

*Servizos parroquiais*